

NUOVI COMPONENTI DA LABORATORIO E RAZIONALIZZAZIONE DELL'UTILIZZO (Analoghi - Analoghi di rettifica - Monconi)

GENERALITÀ

L'introduzione di nuovi impianti e l'ampliamento della gamma dei collari transmucosi "ST" ha comportato la realizzazione di nuovi componenti da laboratorio, che permettano la riproduzione sul modello della situazione in bocca al paziente.

Tutti i nuovi analoghi dell'impianto e dei collari e gli analoghi di rettifica sono realizzati in titanio, nell'intento di offrire componenti robusti e resistenti, particolarmente adatti per la lavorazione dei monconi su isoparallelometro. Questi elementi sono costruiti con le stesse macchine e la stessa precisione utilizzate per la realizzazione degli impianti e dei collari, garantendo una piena rispondenza dimensionale.

RAZIONALIZZAZIONE DEI CRITERI DI UTILIZZO DEGLI ANALOGHI DA LABORATORIO

Una delle peculiarità del sistema Bone System è sempre stata quella di offrire la massima versatilità nell'utilizzo, specialmente per quanto riguarda la gestione dei tessuti molli ottenuta tramite i collari transmucosi.

La vasta gamma di collari disponibili, offre all'implantologo e al protesista un'ampia possibilità di scelta del diametro emergente e del livello dell'emergenza, da valutare in funzione della morfologia del dente da ricostruire e rispetto al margine gengivale, per ottenere delle soluzioni esteticamente valide.

Nel caso poi che le scelte iniziali risultino inadeguate al raggiungimento dei risultati preconizzati, è sempre possibile sostituire i collari in bocca al paziente per ottenere l'emergenza ottimale; la versatilità della sistemica permette, in tal caso, che una corrispondente sostituzione avvenga anche sugli analoghi dei collari montati sul modello, senza la necessità di sottoporre il paziente al disagio e alla perdita di tempo di una nuova presa dell'impronta con i collari sostituiti.

Ciò premesso, con l'ampliamento della disponibilità di collari, è stata compiuta un'attenta riflessione, dalla

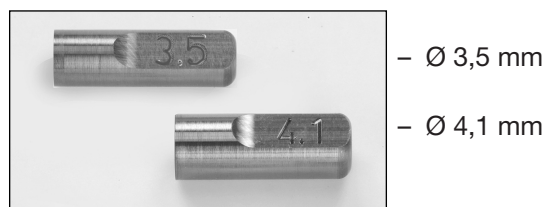
quale sono scaturite alcune regole generali per la razionalizzazione dei criteri di utilizzo, salvaguardando i sopra citati criteri di flessibilità del sistema.

1. In una riabilitazione su impianti con collare, quello che conta è che il modello riproduca esattamente la morfologia emergente del collare (RT o ST), il diametro e il livello rispetto ai tessuti molli, indipendentemente dalla sua piattaforma di appoggio implantare. Ciò significa che:
 - l'analogo dell'impianto può avere una qualsiasi piattaforma;
 - l'analogo del collare deve avere solo la morfologia, il diametro e l'altezza corrispondenti al transmucoso in bocca al paziente, indipendentemente dalla dimensione dell'appoggio (piattaforma) sull'analogo dell'impianto.
2. In una riabilitazione su impianti senza collare, invece, occorre che il modello riproduca esattamente la morfologia emergente della piattaforma implantare e quindi:
 - l'analogo dell'impianto deve avere la medesima piattaforma dell'impianto in bocca al paziente.

Per tali motivi, nel nuovo Catalogo Generale non viene più citata la dimensione della piattaforma degli analoghi dei collari (in quanto del tutto ininfluenza per il corretto utilizzo) e il loro numero risulta inferiore a quello dei transmucosi definitivi a disposizione del medico.

NUOVI ANALOGHI DELL'IMPIANTO

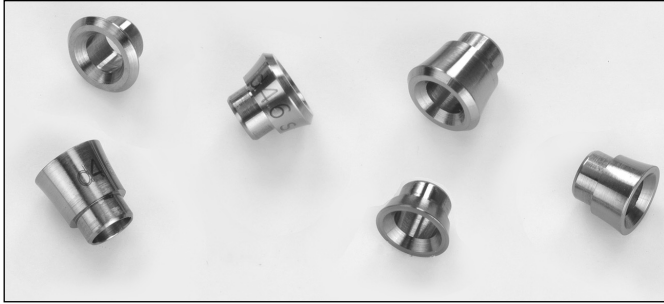
Vengono introdotti due nuovi analoghi in titanio, anodizzati in colore azzurro, che riproducono le piattaforme implantari, per tutti i casi di protesizzazione senza collare:



NUOVI ANALOGHI DEI COLLARI "ST"

Vengono introdotti due nuove serie di analoghi dei collari in titanio, anodizzati in colore azzurro, che riproducono le nuove emergenze:

- Ø 4,0 mm nelle altezze di 1 - 2 - 3 mm;
- Ø 4,6 mm nelle altezze di 1 - 2 - 3 mm.



Per le emergenze Ø 5,5 e 6,5 mm, indipendentemente dalla piattaforma implantare, devono essere utilizzati gli analoghi dei collari già esistenti:

- Ø 5,5 mm nelle altezze di 1 - 2 - 3 mm;
- Ø 6,5 mm nelle altezze di 2 - 3 mm;

NUOVI ANALOGHI DI RETTIFICA

Vengono introdotti tre nuovi analoghi di rettifica integrali in titanio, riproducenti:

- piattaforma implantare Ø 4,1;
- collari "ST" Ø 4,0;
- collari "ST" Ø 4,6.



MONCONI MAGGIORATI

A completamento della gamma dei monconi in titanio, sono stati realizzati:

- un moncone dritto (per impianti senza collare) con base Ø 4,1 mm;

- un moncone sagomato (per impianti senza collare) con base Ø 4,1 mm;
- un moncone sagomato (per impianti con collare) con base Ø 4,8 mm.



Questi nuovi componenti permettono di realizzare monconi di grosse dimensioni ed ampia base di appoggio, riducendo nel contempo l'apporto di lega necessaria per la realizzazione dei metalli.

INFORMAZIONI COMMERCIALI

Tutti i nuovi componenti da laboratorio sono classificati secondo la seguente tabella:

Rif.	Codice	Conf.	Descrizione
------	--------	-------	-------------

Analoghi degli impianti:

- **50020401** 1 pz Piattaforma Ø 3,5 mm
- **50020501** 1 pz Piattaforma Ø 4,1 mm

Analoghi dei collari "ST":

- **50091701** 1 pz Ø 4,0 - h = 1 mm
- **50091801** 1 pz Ø 4,0 - h = 2 mm
- **50091901** 1 pz Ø 4,0 - h = 3 mm
- **50092301** 1 pz Ø 4,6 - h = 1 mm
- **50092401** 1 pz Ø 4,6 - h = 2 mm
- **50092501** 1 pz Ø 4,6 - h = 3 mm

Analoghi di rettifica:

- **50030601** 1 pz Piattaforma Ø 4,1 mm
- **50030401** 1 pz Collare Ø 4,0 "S"
- **50030501** 1 pz Collare Ø 4,6 "S"

Monconi:

- **50060701** 1 pz Moncone dritto per impianti senza colare - base 4,1 mm
- **50071101** 1 pz Moncone sagomato per impianti senza colare - base 4,1 mm
- **50071201** 1 pz Moncone sagomato per impianti con collare - base 4,8 mm