

*Easy on four*<sup>®</sup>

LA RIABILITAZIONE FACILE E VELOCE SU 4 IMPIANTI



**BONE**<sup>®</sup>  
**SYSTEM**

# Easy on four®

## **LA LINEA DI ULTIMA GENERAZIONE.**

Bone System, da sempre attenta all'evoluzione delle tecniche implantari e alle esigenze dei suoi utilizzatori, propone la nuova linea protesica "Easy-on-four®" che permette di posizionare 4/6 impianti dentali con protesizzazione fissa e carico immediato in un'unica seduta.

## **UNA TECNICA COLLAUDATA.**

Alla base di questa soluzione innovativa c'è la tecnica di riabilitazione implantare conosciuta con il nome di "All-on-4", messa a punto dal Dr. Paulo Malò, che nel 2003 ne fissava il protocollo.

## **4 IMPIANTI "STRATEGICI".**

La sua caratteristica fondamentale consiste nel protesizzare un'intera arcata unicamente su 4 impianti, dando la possibilità di correggere disparallelismi fino a 45°. Quattro impianti per sfruttare al meglio tutto l'osso disponibile e capaci di sostenere 10-12 elementi protesici.

## **POCHE SEMPLICI FASI.**

"Easy-on-four®", con una facile modalità operativa, consente di protesizzare, oltrepassando l'emergenza del nervo alveolare inferiore ed evitando il rialzo del pavimento del seno mascellare, senza la necessità di ulteriori tecniche chirurgiche invasive.

## **TEMPI RIDOTTI, COSTI RIDOTTI.**

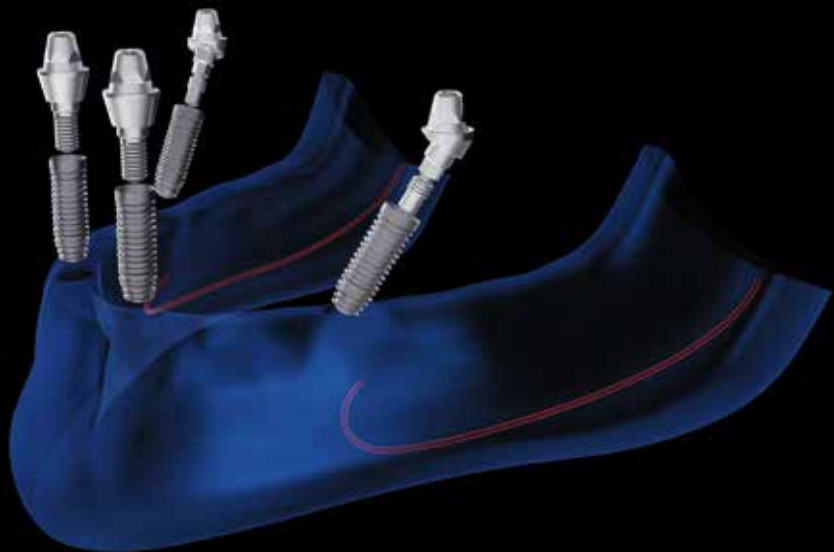
"Easy-on-four®" grazie al ridotto numero di impianti utilizzati, velocizza i tempi e le procedure per il dentista. Inoltre, riduce anche i costi, a beneficio dei pazienti che presentano gravi atrofie.

*Una soluzione innovativa, per un successo assicurato.*

**BONE**<sup>®</sup>  
**SYSTEM**

# Easy on four®

## FASI OPERATIVE

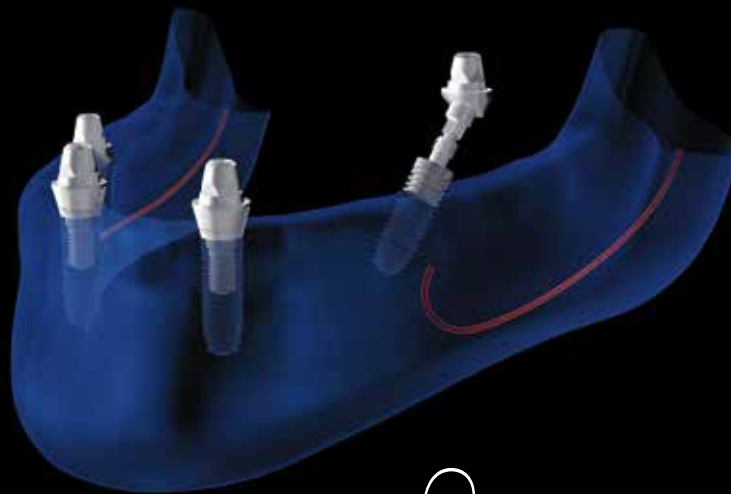


1

### Selezione degli abutment

Selezionare gli abutment "easy-on-four®" in funzione al disparallelismo da correggere. Tenere conto che la morfologia dell'emergenza dei dislocatori permette di correggere disparallelismi fino a 45°.

Normalmente, si selezionano elementi dritti per gli impianti anteriori, ricorrendo a quelli angolati per i settori distali.



2

### Avvitamento degli abutment

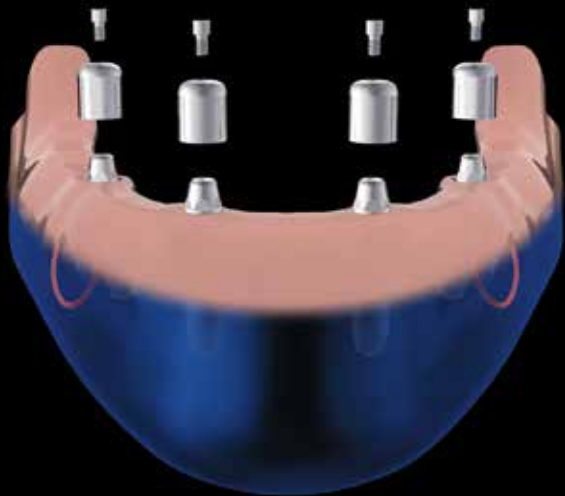
#### a) Abutment "easy-on-four®" dritti:

avvitare con il driver esagonale 3,2 direttamente all'impianto con un torque massimo di 32 Ncm.

#### b) Abutment "easy-on-four®" angolati:

utilizzando l'apposito driver esagonale 1,27, avvitare gli abutment all'impianto con un torque massimo di 32 Ncm.





3

### **Applicazione della cappa di guarigione**

La cappa è unica per tutti gli abutment "easy-on-four®".  
Applicare le cappe e fissarle con le apposite viti,  
avvitandole con il driver esagonale 1,27.

4

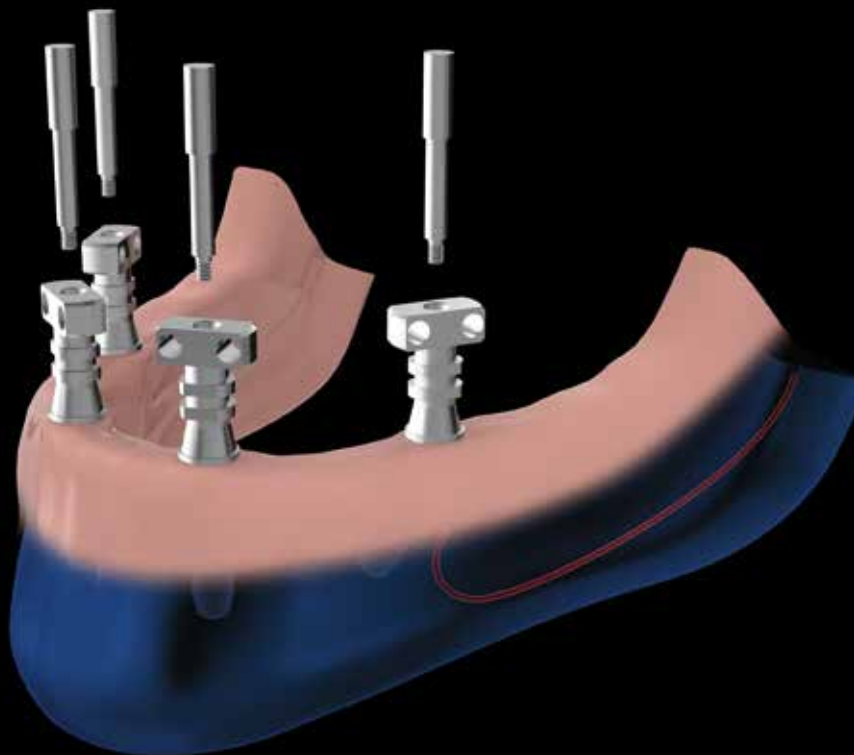
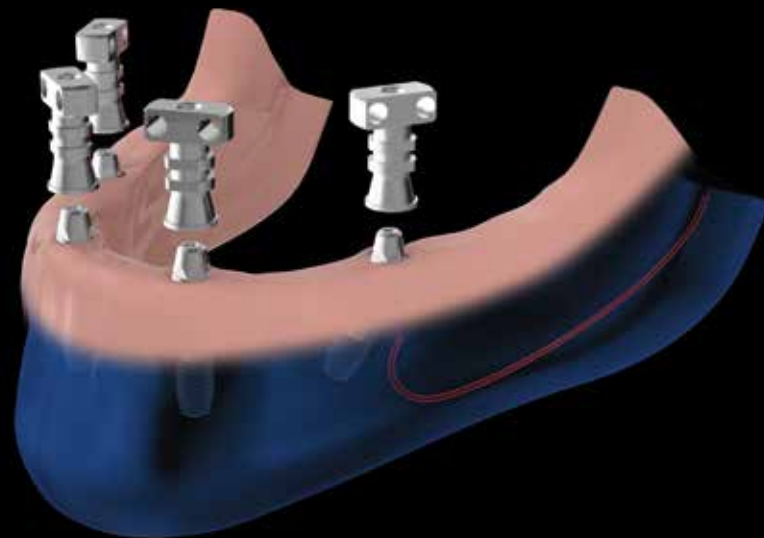
### **Preso dell'impronta**

Predisporre un cucchiaio forato.

Rimuovere le cappe di guarigione e applicare i transfer fissandoli con le apposite viti.

Dopo l'indurimento, svitare le viti e inviare l'impronta al laboratorio, unitamente alle viti transfer.

Ricollocare le cappe di guarigione agli abutment e fissarle con le apposite viti.



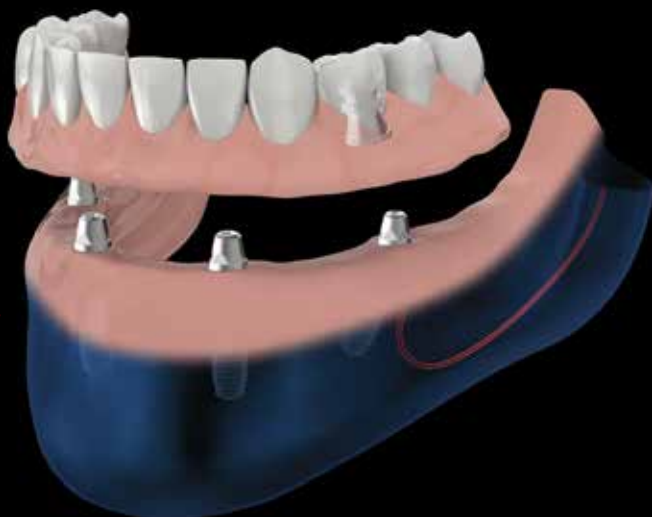
5

**Applicazione degli analoghi e realizzazione del modello master**

Applicare gli analoghi ai transfer "easy-on-four®", fissarli con le relative viti e riprodurre il modello di lavoro.

**Realizzazione della protesi**

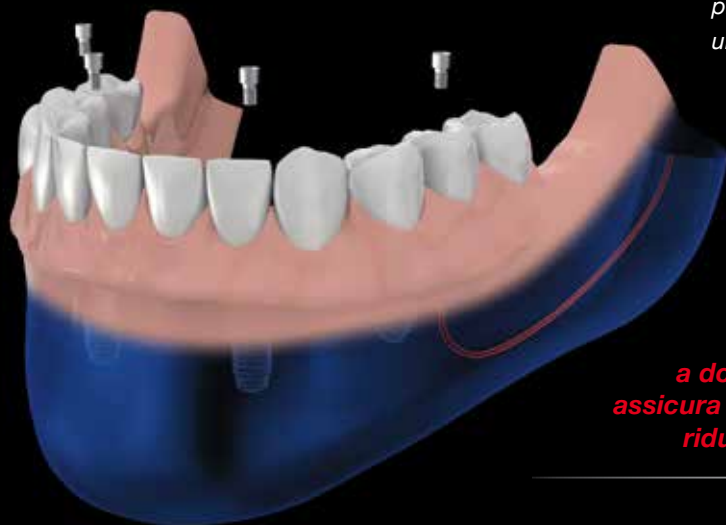
Gli elementi transfer titanio o calcinabili possono essere utilizzati per la realizzazione della protesi, in modo da ottenere la massima congruenza con gli abutment "easy-on-four®".



6

**Applicazione della protesi**

Verificata la passività nell'adattamento della struttura ai singoli abutment "easy-on-four®", eseguire le prove funzionali e avvitare la protesi agli impianti con un torque massimo di 22/25 Ncm.



**L'esclusivo e brevettato sistema a doppia filettatura degli abutment "easy-on-four®" assicura una grande stabilità nel collegamento all'impianto, riducendo il rischio di allentamento delle viti di serraggio.**

# Easy on four®

## MERCEOLOGICO COMPLETO



### Abutment Easy-on-four® diritto

Da utilizzare nel caso di impianti con disparallelismo fino a 15°; si avvita direttamente all'impianto tramite il driver esagonale 3,2.

h 1 mm	h 2 mm	h 3 mm	h 4 mm
50300101	50300201	50300301	50300401



### Cappa in titanio

Da utilizzare su tutti gli abutment come cappa per il provvisorio, per la realizzazione della protesi o come mozzo per strutture saldate

50170302	50170402
----------	----------



### Vite transfer

Per avvitare i transfer a tutti gli abutment e analoghi; tramite il driver esagonale 1,27 disponibile in due lunghezze.

50302102



### Vite di fissaggio protesi Easy-on-four®

Per avvitare le componenti protesiche e le cuffie di guarigione a tutti gli abutment; si avvita a 22/25 Ncm tramite il driver esagonale 1,27 disponibile in due lunghezze.

50302004



### Cappa calcinabile

Da utilizzare su tutti gli abutment come cappa per il provvisorio, per la realizzazione della protesi o come mozzo per strutture fuse o CAD/CAM.

50044104	50044204
----------	----------



### Driver esagonale 1,27

Per avvitare tutti gli abutment Easy-on-Four® a 17°- 30° e le viti 50302004 e 50302102.

corto	lungo
40052701	40053101



### Abutment Easy-on-four® 17°

Permette di riportare in parallelismo l'asse protesico con impianti inclinati fino a 30°; si avvita all'impianto tramite il driver esagonale 1,27 disponibile in due lunghezze.

h 3 mm	h 4.5 mm
50301001	50301101



### Cuffia di guarigione

Da avvitare tramite la vite 50302004 a tutti gli abutment durante la guarigione

50045004



### Analogo da laboratorio

Riproduce la parte emergente di tutti gli abutment.

50304001



### Driver esagonale 3,2

Per avvitare tutti gli abutment Easy-on-Four® diritti agli impianti.

corto	standard
40052401	40052501



### Abutment Easy-on-four® 30°

Permette di riportare in parallelismo l'asse protesico con impianti inclinati fino a 45°; si avvita all'impianto tramite il driver esagonale 1,27 disponibile in due lunghezze.

h 3 mm	h 4.5 mm
50301201	50301301



### Transfer per impronta di precisione

Si applica a tutti gli abutment per la presa d'impronta e si fissa con la vite 50302102.

50303002



### Spaziatore calcinabile

Fornisce alla struttura protesica ottenuta da fusione lo spazio sufficiente per conseguire la passività con la tecnica dell'incollaggio.

50045104

**BONE**  
**SYSTEM**  
www.bonesystem.it